



心のさと

〒520-3036

栗東市十里330番地1

TEL : 077-584-4310

FAX : 077-584-4311

MAIL : kokoro-sato@crest.ocn.ne.jp

2020年5月1日に開所しました。地域の皆様にご協力を賜りながら、ご利用者・ご家族・地域において必要な事業所になるよう職員一同精進いたしますので宜しくお願い致します。また、このような広報誌を配布させて頂き、事業所の活動内容お伝えさせて頂きますので併せて宜しくお願い致します。

見学・相談は随時受付しています。お問い合わせください。※来所時は、マスクの着用をお願い致します。

事業所内

4月に内覧会を開催いたしましたが、新型コロナウイルス感染予防の観点から見学を自粛された方々も多くおられました。一部事業所内をご紹介します。



玄関先



玄関



宿泊（6部屋）



台所



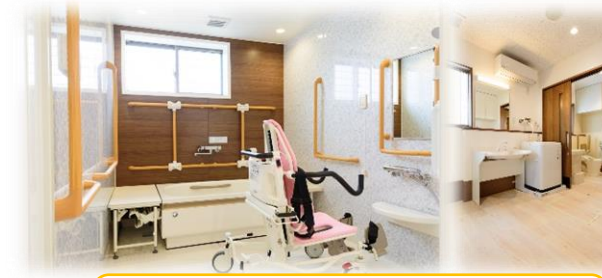
多目的フロア



トイレ（3か所）



洗面所（3か所）



浴室・脱衣場

職員紹介

当事業所の職員をご紹介します。近隣でお会いした際は、気兼ねなくお声掛けください。宜しくお願い致します。



管理者 尾曲秀樹



主任 林伸彦



副主任 大谷朋也



介護職 尾曲しのぶ



ケアマネジャー 小島須美子



介護職 小林嘉代子



介護職 岩崎幸子



看護師 中川亜紀



看護師 長谷川望美



調理員 尾曲里美



調理員 尾曲ユミ子



当事業所は、AED設置施設です。必要の際は、当事業所までお越しください。玄関内にあります。



<心のさとの理念>

- なじみの地域で、ほっとできる場所を提供していきます
- 地域の中で、最期までその人らしく暮らすことができるように支援していきます
- その人の思いや行動にさりげなく気づき、専門的な知識や技術で支援していきます