

# 暮らしの中のちょっとしたお手伝い

## お助け隊の有償ボランティア

NPO法人 宅老所 心

毎日の生活の中での困りごとはありませんか？



こんなことで困っているのだが！

- ・病院の一人受診が心配なので、付き添ってほしいのだが・・・
- ・果物や野菜などが食べたいので、買って来てほしいのだが
- ・庭の草が伸びたので、草刈りをしてほしいのだが・・・等

お助け隊が**有償ボランティア**として、**自分のできる範囲・得意とする分野**で心をこめて応援します。お気軽に声をかけてください。

いっしょに方法を考えてみましょう。



### ○ご利用いただける方

**笠縫東学区、常盤学区及び近隣地域に居住されている高齢者（概ね65歳以上）・障がい者の方で、日常生活を営むのに困っている方**

- ・一人暮らしの方及び夫婦のみの世帯の方
- ・介護保険の認定（要支援、要介護1、2）を受けている一人暮らしの方及び夫婦のみの世帯の方
- ・障がい者の方 そのほか、ご質問等がありましたらお尋ねください。

### ◎連絡先

NPO法人 たくろうしょ 宅老所 こころ 心

〒525-0014 草津市駒井沢町343番地

<https://takurou-kokoro.com/>

・電話 077-568-3186 （受付時間：平日 午前10時～午後3時まで）

・コーディネーターが自宅を訪問して希望内容をお伺いします。

## お助け内容と利用料金

令和3年4月現在

### □お手伝いエリア（笠縫東学区、常盤学区及び近隣地域）

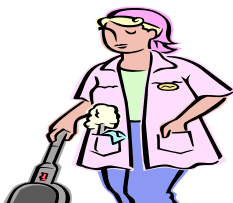
お助け内容（例）	1時間の利用料金
・ 病院、診療所、買い物時の付き添い（現地等での待機を含みます。） ・ 掃除、代行業務（買い物等）等 <u>※送迎車は車椅子仕様でないため、車椅子での乗車は出来ません。</u>	900円
・ 庭木の草刈り・剪定、大掃除、修理等 ※草刈機使用：燃料代として燃料タンク一杯250円	1,000円
・ 自宅訪問、代行業務、病院、診療所、買い物等で使用する車両のガソリン代	実費

※お助け隊の活動内容は、**介護保険外のサービス**とさせていただきます。

※利用料金は**一人1時間当たり**となっています。**二人の場合は二人分必要**となります。

※お助け隊の利用は**1時間単位**とし、**それ以降は30分毎にそれぞれの利用料金の半額（450円、又は500円）**が必要となります。また、**1回の利用は概ね3～4時間**とさせていただきます。

※万が一事故が起きた場合には、全国社会福祉協議会の保険「**福祉サービス総合補償**」、「**送迎サービス補償**」で対応させていただきます。その他、ご自由にご相談ください。



掃除



通院介助



買い物代行

社会福祉法人丸紅基金から助成金を受けて購入した車両で「送迎」をしています。

