

暮らしの中のちょっとしたお手伝い

お助け隊の有償ボランティア

NPO法人 宅老所 心

毎日の生活の中での困りごとはありませんか？



こんなことで困っているのだが！

- ・病院の一人受診が心配なので付添ってほしいのだが・・・
- ・果物や野菜などが食べたいので買って来てほしいのだが
- ・庭の草が伸びたので草刈りをしてほしいのだが・・・等

お助け隊が**有償ボランティア**として、**自分のできる範囲・得意とする分野**で心をこめて応援します。お気軽に声をかけてください。いっしょに方法を考えてみましょう。



○ご利用いただける方

笠縫東学区、常盤学区及び近隣地域に居住されている高齢者（概ね65歳以上）の方で、日常生活を営むのに困っている方

- ・一人暮らしの方及び夫婦のみの世帯の方
 - ・介護保険の認定（要支援、要介護1、2）を受けている一人暮らしの方及び夫婦のみの世帯の方
- その他、ご質問等がありましたらお尋ねください。

◎連絡先

NPO法人 たくろうしょ 宅老所 こころ 心

〒525-0014 草津市駒井沢町343番地

<http://www.npo-kokoro.net/>

- ・電話 077-568-3186（受付時間：平日 午前10時～午後3時まで）
- ・コーディネーターが自宅を訪問して希望内容をお伺いします。

お助け内容と利用料金

令和6年6月現在

□お手伝いエリア（笠縫東学区、常盤学区及び近隣地域）

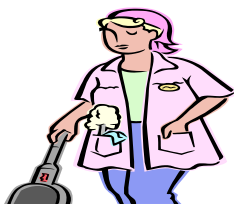
お助け内容（例）	1時間の利用料金
<ul style="list-style-type: none"> ・ 病院、診療所、買い物等の付添 <li style="padding-left: 20px;"><u style="color: red;">※送迎車は車椅子仕様車両でないため、車椅子での乗車は出来ません。</u> ・ 掃除、代行業務（買い物等）等 ・ 庭の草刈り・剪定、大掃除等 <li style="padding-left: 20px;">※草刈機使用した場合：燃料代として燃料タンク一杯250円必要です。 	1,100円
<ul style="list-style-type: none"> ・ 病院、診療所、買い物等の送迎、自宅訪問時の車両のガソリン代 	実 費

※お助け隊の活動内容は、**介護保険外のサービス**とさせていただきます。

※利用料金は**一人1時間当たり**となっています。**二人の場合は二人分必要**となります。

※お助け隊の利用は**1時間単位**とし、**それ以降は30分単位に利用料金の半額（550円）**が必要となります。また、**1回の利用は概ね3～4時間**とさせていただきます。

※万が一事故が起きた場合には、全国社会福祉協議会の保険「**福祉サービス総合補償**」、「**送迎サービス補償**」で対応させていただきます。その他、ご自由にご相談ください。



掃 除



通院介助



買物代行

社会福祉法人丸紅基金から助成金を受けて購入した車両で「送迎」をしています。

