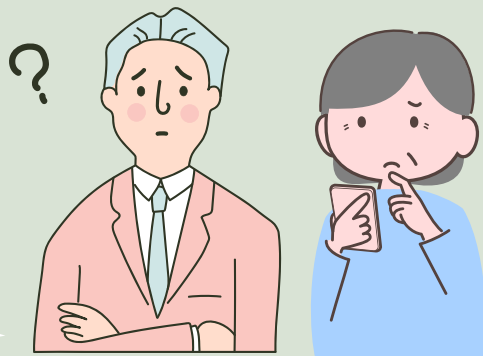


子どもがなかなか家から出ず  
無職期間も長い。  
自分たちも高齢になってきて  
今後どうなるのか心配…

# こんなお悩み ありませんか？

自分たちの年金で  
子どもと一緒に生活している。  
親がいなくなったら  
子どもはどうしたらいいの？

お金が心配で介護サービス  
を利用する余裕がない。  
子どもに働いてほしいけど  
家を手伝ってもらえないのも  
困る…。



子どもに今後の話をすると  
怒るから話題にできない。  
病院は無理にでも  
連れて行った方がいいの？

相談無料

# 訪 問 相 談

そのお悩み、もうご家族だけで抱えないでください！

## アウトリーチ支援事業とは？

- 草津市から委託を受けて行っている相談支援事業です。個人情報はず守ります。
- アウトリーチ（支援者が出向く支援）を中心に、関係作りを重視した伴走支援（途切れず、一緒に歩むサポート）を行います。※なんらかのサービスを提供するものではありません。
- お困りごとに適した支援の情報提供および繋がり作りなどをサポートします。
- ご家族ではなく第三者がお話の方がご本人にとって受け入れやすい場合もあります。その役割を担わせていただきます。

### 訪問



相談員がご自宅やご希望の場所に訪問し、お話を聞きしたり、一緒に過ごしながら今後のことを一緒に考えます。

#### 内容例

- 情報提供
- 雑談・ゲーム
- 気持ちを聴いて、整理する
- やりたいこと探し
- 定期訪問による伴走支援など

### その他



訪問以外の方法でお話をお聞きしたり、ご本人・ご家族の様子や状況に応じた個別支援を行います。

#### 内容例

- 電話、手紙、LINE、メール
- 関係機関、居場所等の紹介同行支援
- その他、個別対応など

おうちの状況や様子に応じた  
オーダーメイドの支援を行います。  
無理強いすることはありません。

NPO法人 宅老所心 滋賀県草津市駒井沢町343

公式LINE

[電話] 080-7313-0543 (担当直通)

[メール] kokoro-outreach@joy.ocn.ne.jp

[HP] <https://takurou-kokoro.com/>

各連絡方法にてお気軽にご相談ください ▶

